

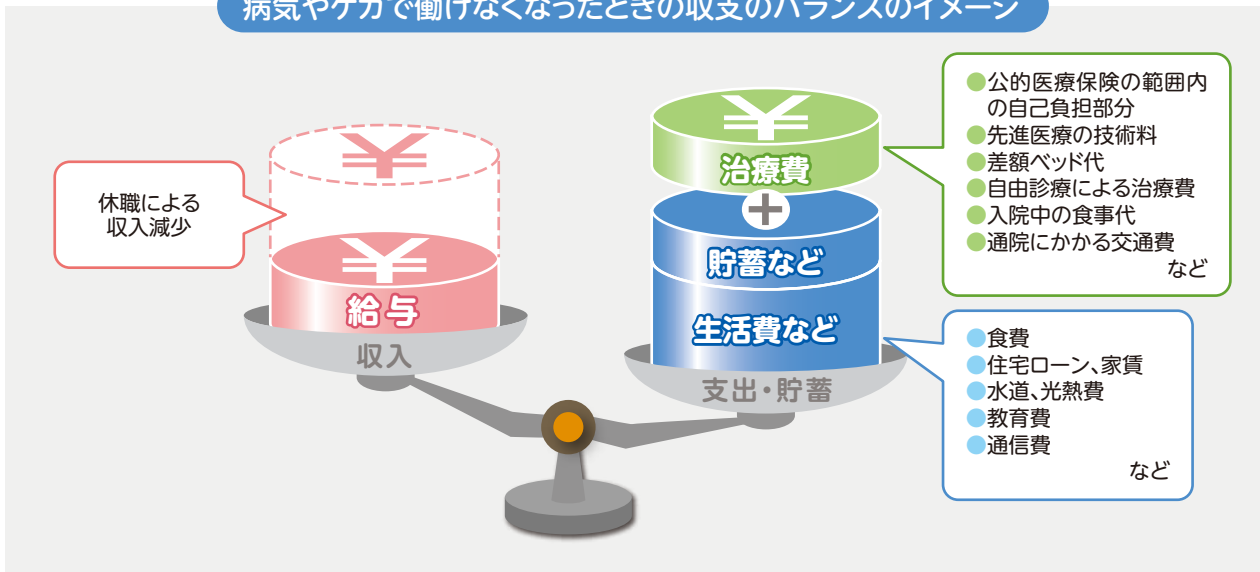
団体扱

終身型

がん保険・医療保険のご案内

ご家族の病気やケガにより、
家計の収支バランスが崩れる可能性があります

病気やケガで働けなくなったときの収支のバランスのイメージ



▶ 予想外の急な支出に保険で備えましょう！

この保険は、以下の保障を希望されるお客様におすすめの商品です。保障内容がお客様のご希望(ご意向)に沿っているかご確認ください。ご意向に沿わない場合やご不明点がある場合は、最寄りの三菱電機保険サービスまでご連絡ください。

ご案内している商品	対応する保険	対応する主契約・特約	引受保険会社
がんの保障	生きるためのがん保険Days1 WINGS	生きるためのがん保険Days1 WINGS ●診断給付金複数回支払特約 ●がん特定治療保障特約 ●がん要精検後精密検査保障特約 ●がん先進医療・患者申出療養特約 ●特定診断給付金特約 ●外見ケア特約 ●特定保険料払込免除特約 など	アフラック
	あんしんがん治療保険	がん治療保険(無解約返戻型)【無配当】 ●悪性新生物保険料払込免除特約 ●がん特定治療保障特約 ●がん先進医療特約 ●がん入院特約 ●がん通院特約 ●がん診断特約 ●悪性新生物初回診断特約	東京海上日動あんしん生命
病気・ケガの保障	医療保険EVERシンプル	医療保険EVERシンプル ●三大疾病保険料払込免除特約 ●総合先進医療特約 ●三大疾病一時金特約 ●女性特定手術特約 など	アフラック
	メディカルKitNEO	医療総合保険(基本保障・無解約返戻金型)【無配当】 ●初期入院保障特約 ●通院特約 ●先進医療特約 ●特定疾病保険料払込免除特約 ●女性疾病保障特約 ●3大疾病入院支払日数無制限特約 ●重度5疾病・障害・重度介護保障特約	東京海上日動あんしん生命
	スマート・ケア	3大疾病保険料払込免除特約付医療治療保険(無解約払いもどし金型)Ⅲ型 ●入院給付特約(A型) ●通院支援特約(退院・外来手術時給付型) ●先進医療給付特約(12) ●認知症一時金特約 ●重症化予防一時金・見舞金特約 ●3大疾病一時金特約 ●女性疾病入院・特定手術給付特約 など	アクサ生命

今回の資料でご案内していない保障

●介護状態になったときの保障 ●はたらくなくなったときの保障 ●死亡時の保障 ●貯蓄(老後資金準備・こどもの教育資金・結婚資金)

・記載された保険商品の内容については、一部の項目のみ表示しております。
 ・商品内容の詳細については、必ず「重要事項説明書(契約概要/注意喚起情報)」[「その他重要事項」]「ご契約のしおり・約款」[商品パンフレット]にてご確認ください。
 ・ご契約の検討にあたっては保険料のほか、保障内容等他の要素も考慮して、比較・検討いただけますようお願いいたします。
 ・保険料については、前提条件により大幅に異なる場合がありますので、必ず各引受保険会社または募集代理店に確認願います。
 ・記載の保険商品に関する情報は各引受保険会社から提供された「契約概要」等に基づいております。

アフラック



特長

「入院」も「通院^(※1)」も日数無制限で保障

(※1) 三大治療(手術・放射線治療(電磁波温熱療法含む)・抗がん剤治療(経口投与を除く)・ホルモン剤治療(経口投与を除く)のための通院や、所定の通院期間中(365日以内)の通院は日数無制限

●診断保障充実プラン

入院給付金日額 10,000円

保険期間:終身(がん特定治療保障特約は10年更新)

がん保険には保障の開始まで待ち期間(保障されない期間)があります。

基本保障	診断 給付金	がん 50万円	一時金として	上皮内新生物 5万円
	入院 給付金	1日につき	10,000円	
	通院 給付金	1日につき	10,000円	
+	治療 給付金	所定の手術・放射線治療・抗がん剤治療・ホルモン剤治療・緩和療養を受けたとき		
	※治療給付金は、保険期間10年をお選びいただくこともできます。詳しくは募集代理店までお問い合わせください。	受けた月ごと	10万円	ホルモン剤治療のみの場合 受けた月ごと 5万円
	診断給付金複数回支払特約 ^[2018]	特約給付金額50万円の場合	1回につき	がん 50万円
	複数回診断 給付金	1回につき	上皮内新生物	5万円
オプション	がん特定治療保障特約	がん診療連携拠点病院等において、公的医療保険制度の対象とならない所定の手術・放射線治療・抗がん剤治療・ホルモン剤治療を受けたとき		
	特定保険外診療 給付金 ^{*1}	受けた月ごと	50万円	
	がんゲノムプロファイリング検査 給付金 ^{*1}	受けた月ごと	10万円	

●月払保険料例 [団体取扱]

上記プラン <診断給付金複数回支払特約>特約給付金額50万円、<がん特定治療保障特約>付き

解約払戻金なしタイプ 定額タイプ 保険料払込期間:終身(がん特定治療保障特約は10年) <特定保険料払込免除特約>なし

ご契約日の満年齢	20歳	30歳	40歳	50歳
男性	2,217円	3,030円	4,314円	6,371円
女性	2,290円	3,063円	4,096円	5,056円

※ <がん特定治療保障特約>の更新後の保険料は更新時の年齢・保険料率によって決まります。

+

特約を付加することで保障を強化できます!

がん要精検後精密検査保障特約

特定診断給付金特約^{*1}

がん先進医療・患者申出療養特約^{*1}

外見ケア特約^{*1}

特定保険料払込免除特約^{*1}

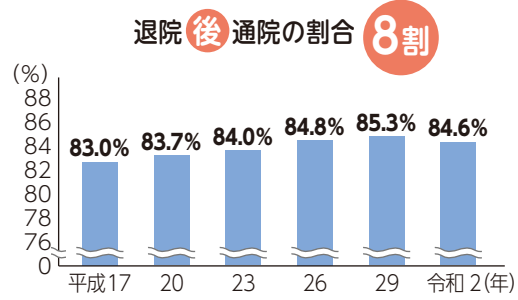
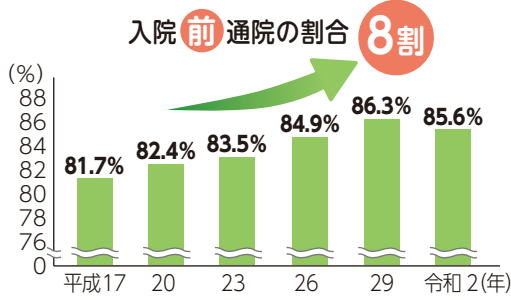
○「先進医療」および「患者申出療養」は、厚生労働大臣が認める医療技術です。これらは医療技術ごとに適応症(対象となる疾患・症状など)および実施する医療機関が限定されています。また、医療技術・適応症・実施する医療機関は随時見直されます。 ※アフラックの「がん保険」「医療保険」に付加する先進医療の特約および先進医療・患者申出療養の特約は、被保険者お1人につき通算して1特約のみご契約いただけます。 ※特約のみのご契約はできません。 ※記載のない年齢・特約の保険料については募集代理店までお問合せください。 ◎詳しくは、「契約概要」「注意喚起情報」「ご契約のしおり・約款」をご覧ください。(記載の保障内容・保険料などは2023年9月現在のものです。) *1 上皮内新生物は支払対象外です。

入院前後の通院

入院日数が短くなる傾向にある一方で、入院前や退院後に通院する場合は8割を超えています

入院前 ▶ 検査 投薬 処置 放射線

退院後 ▶ 検査 投薬 放射線



厚生労働省「平成17、20、23、26、29年、令和2年 患者調査」をもとにアフラック作成

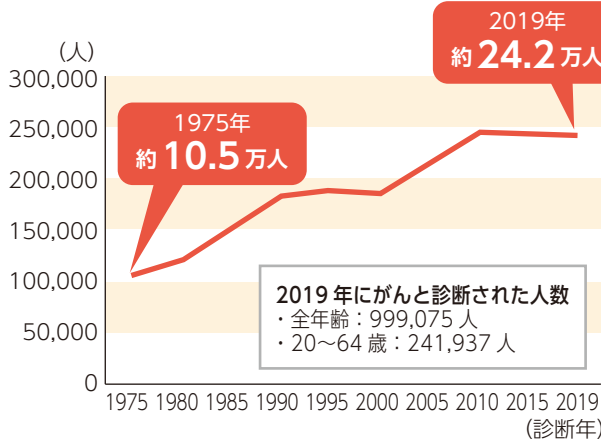
※通院には在宅医療(往診)を含む ※割合を求めた総数から「他の病院・診療所に入院」の数を除いて表示

▶ 終身医療保険では入院“前後”の通院保障をカバーする商品もあります

就労世代のがん患者数

就労世代(20~64歳)のがん患者は増加傾向にあります

● 20~64歳のがん罹患患者数推移



● 性・年齢階級別のがん罹患数が多い部位(診断年2019年)【男性】

	20代	30代	40代	50代	60代
1位	白血病	大腸(結腸・直腸)	大腸(結腸・直腸)	大腸(結腸・直腸)	大腸(結腸・直腸)
2位	悪性リンパ腫	悪性リンパ腫	胃	胃	前立腺
3位	甲状腺	甲状腺	肺	肺	胃

【女性】

	20代	30代	40代	50代	60代
1位	甲状腺	乳房	乳房	乳房	乳房
2位	卵巣	子宮* (子宮頸部・子宮体部)	子宮* (子宮頸部・子宮体部)	子宮* (子宮頸部・子宮体部)	大腸(結腸・直腸)
3位	乳房	甲状腺	大腸(結腸・直腸)	大腸(結腸・直腸)	肺

※子宮部位不明を含む

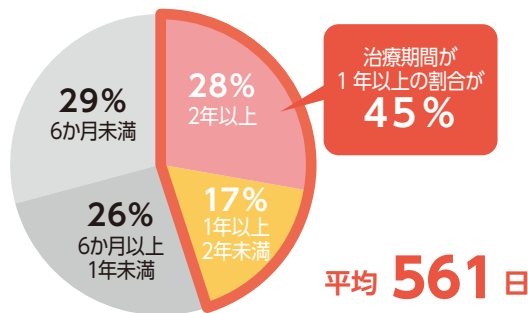
国立がん研究センターがん情報サービス「がん統計」(全国がん登録)よりアフラック作成

▶ 若いうちからがんのリスクに備えましょう

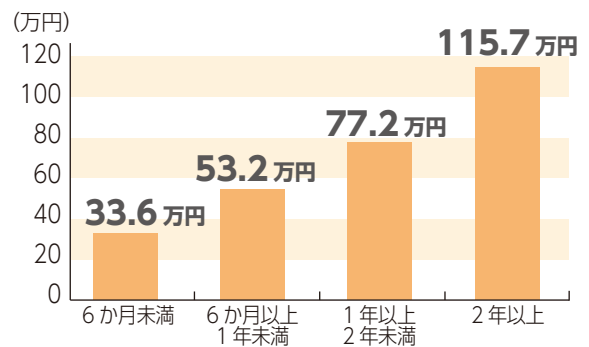
がん治療の期間と費用

がん治療は長期にわたることで治療費の総額が高くなることもあります

● 抗がん剤またはホルモン剤治療を含む治療を受けた場合の治療期間



● 治療期間別の治療費の総額(平均)^{※1}



■がん治療 最近の傾向

主ながん治療は「手術」中心から、3つの治療の組み合わせへ。

がん治療には主に「手術」「放射線治療」「化学療法(抗がん剤治療)」の3つがあります。かつては「手術」が中心でしたが、いまは、これらを効果的に組み合わせた「集学的治療」を行う場合もあります。

※1 上記の治療費は、治療にかかった費用のうち、公的医療保険対象となった費用と公的医療保険対象外の費用を合算したものです。なお、公的医療保険対象となった費用は、高額療養費制度を利用した後の自己負担額となっています。

がん罹患患者およびその家族へのアンケート調査(2022年5月アフラック実施)

▶ がん保険は治療などの経済的負担を広範囲でカバーすることができます



アフラック

特長

- ・高額療養費制度を前提として、自己負担額に応じた保障を確保いただけます。
- ・特約を付加することで、上皮内新生物になった場合でも保険料のお払込みが免除されます。

*三大疾病保険料払込免除特約(上皮内新生物保障特則付)を付加した場合

●医療保険EVERシンプル

治療給付金額:10万円 入院給付金日額:5,000円 通院給付金日額:3,000円

保険期間:終身(総合先進医療特約は10年更新)

基本保障	病気またはケガによってつぎのいずれかに該当したとき	月ごとに1回のお支払い 同月内に複数の支払事由に該当した場合でも1回のお支払い		
	入院	1か月型 ^(※1)	入院をしたとき	いずれかに該当した月ごとに1回 10万円 外来手術のみに該当した月の場合 2.5万円
	入院中の手術	月数無制限	つぎのいずれかの手術を受けたとき (ア) 所定の手術を受けたとき (イ) 責任開始期の属する日からその日を含めて1年を経過した日の翌日以降に、骨髄幹細胞の採取術を受けたとき	
	放射線治療	月数無制限	所定の放射線治療(電磁波温熱療法を含む)を受けたとき	
外来手術	月数無制限	外来による手術を受けたとき		
+	疾病入院 給付金 災害入院 給付金	1回の入院について病気・ケガそれぞれ60日、通算1,095日まで	1日につき	5,000円
	通院 給付金	通院期間中の通院について30日、通算1,095日まで	1日につき	3,000円
	三大疾病保険料払込免除特約[2023]	—	以下の免除事由に該当したとき以後の保険料のお払込みは不要です。(保障は継続します。) [がん(悪性新生物)の場合]初めてがんと診断確定されたとき [急性心筋梗塞・脳卒中の場合]治療を目的として手術または入院をしたとき [心疾患・脳血管疾患(急性心筋梗塞・脳卒中を除く)の場合]治療を目的として手術または継続10日以上入院をしたとき <[上皮内新生物保障特則]を付加した場合は以下を追加> [上皮内新生物の場合]初めて上皮内新生物と診断確定されたとき	
	保険料払込免除 ^(※2)	—		
オプション	総合先進医療特約[2012]	更新後の保険期間を含め、通算2,000万円まで	病気・ケガで先進医療を受けたとき 1回につき 先進医療にかかる技術料のうち自己負担額と同額	
	先進医療 給付金			

治療給付金(外来手術のみに該当した場合は除く)・疾病入院給付金・災害入院給付金・通院給付金は、ご希望により、記載以外の金額を設定することができます。
(※1)支払事由のうち、入院のみに該当した月は、1回の入院についての治療給付金をお支払いする月数に限度(1か月)があります。また、治療給付金の支払限度の型は、4か月型をお選びいただくこともできます。

(※2)がん(悪性新生物)・上皮内新生物の保障開始まで、3か月の待ち期間(保障されない期間)があります。

●月払保険料例[団体取扱]

上記保障の場合 1か月型 定額タイプ 保険料払込期間:終身(総合先進医療特約は10年) <総合先進医療特約>あり<三大疾病保険料払込免除特約、上皮内新生物保障特則>あり

ご契約日の満年齢	20歳	30歳	40歳	50歳
男性	1,986円	2,426円	3,600円	6,148円
女性	2,481円	3,122円	3,516円	4,929円

<総合先進医療特約>の更新後の保険料は更新時の年齢・保険料率によって決まります。

+

特約を付加することで保障を強化できます!

三大疾病一時金特約

三大疾病無制限入院特約

三大疾病無制限治療特約

女性疾病入院特約

女性特定手術特約

○保障の対象となる先進医療は、厚生労働大臣が認める医療技術で、医療技術ごとに適応症(対象となる疾患・症状等)および実施する医療機関が限定されています。また、厚生労働大臣が認める医療技術・適応症・実施する医療機関は随時見直されます。 ※アフラックの「がん保険」「医療保険」に付加する先進医療の特約および先進医療・患者申出療養の特約は、被保険者お1人につき通算して1特約のみご契約いただけます。また、その他特約にも限度があります。 ※特約のみの契約はできません。 ※記載のない年齢・特約の保険料については募集代理店までお問合せください。 ◎詳しくは、「契約概要」「注意喚起情報」「ご契約のしおり・約款」をご覧ください。(記載の保障内容・保険料などは2023年9月現在のものです。)

特長

1回の入院の入院日数が1～9日間の短期入院でも、
一律10日分の入院給付金をお受け取りいただけます。

*初期入院保障特則を付加した場合

●メディカルKitNEO 医療総合保険(基本保障・無解約返戻金型)【無配当】

1入院60日型、手術給付金および放射線治療給付金の給付倍率の型:Ⅲ型、死亡保険金の給付倍率0倍 初期入院保障特則 通院特約 先進医療特約 特定疾病保険料払込免除特則 保険期間/保険料払込期間:終身

基本保障	疾病入院 給付金 災害入院 給付金 <small>病気や不慮の事故によるケガで所定の入院をされたとき。</small>	1入院につき60日まで 通算支払限度日数1,095日	1日につき 5,000円 <small>初期入院保障特則を付加した場合、初期入院保障特則の対象となる入院をしたときは、日数に応じた上記給付金はお支払いしません。</small>
	手術 給付金 放射線治療 給付金 <small>病気やケガで公的医療保険制度の給付対象である所定の手術・放射線治療または骨髄等の採取術を受けられたとき。*1</small>	何度でも <small>骨髄等の採取術は1回を限度とします。放射線治療は60日間に1回を限度とします。</small>	手術の種類により 1回につき 20・10・5・2.5万円 放射線治療 1回につき 5万円
+ オプション	初期入院保障特則 短期の入院 給付金 <small>病気やケガで1～9日間の所定の入院をされたとき</small>		一律 5万円 <small>初期入院保障特則の対象となる入院(1～9日間の入院)をした時は、日数に応じた主契約の入院給付金はお支払いしません。</small>
	通院特約 入院前退院後の通院 <small>病気やケガの入院前退院後に所定の通院をされたとき</small>	1入院につき30日まで 通算支払限度日数1,095日 入院前 60日以内 退院後 180日以内(730日*2)以内	1日につき 3,000円
	先進医療特約 先進医療を受けた時 <small>公的医療保障制度を所定の施設でうけられたとき、先進医療にかかわる技術料を保障*3</small>	保険期間:10年*4 保険料払込期間:10年*4	通算 2,000万円限度
	特定疾病保険料払込免除特則 保険料払込免除	以下の①または②に該当したとき、将来の保険料のお払込みが不要となります。 ①初めて悪性新生物*5と診断確定されたとき*6 ②心疾患*7または脳血管疾患を発病したと診断され、所定の手術または継続20日以上入院治療を受けたとき	

●月払保険料例 [団体扱A] 上記プランの場合

2023年9月現在

ご契約日の満年齢	20歳	30歳	40歳	50歳
男性	1,767円	2,299円	3,385円	5,594円
女性	2,029円	2,494円	3,108円	4,283円

+ 特約を付加することで保障を強化できます!

女性疾病保障特約

3大疾病入院支払日数
無制限特約

重度5疾病・障害・重度介護
保障特約

●公的医療制度等の改正または医療技術・医療環境の変化により保険金・給付金等のお支払事由または保険料払込みの免除事由に影響が生じるときは、主務官庁の許可を得て、保険金・給付金等のお支払事由または保険料払込みの免除事由を変更することがあります。その場合変更日の2か月前までにご契約者にその旨をご案内します。 *1 手術給付金については、傷の処置や抜歯などのお支払の対象外となる手術や、お支払回数に制限がある場合があります。・骨髄等の採取術については、責任開始日からその日を含めて1年を経過した日以後に行われた手術につき、保険期間を通じて1回を限度としてお支払いします。・放射線治療給付金は、電磁波温熱療法を対象として含みます。対象となる放射線照射の方法は対外照射、組織内照射または腔内照射のいずれかに限ります。(血液照射は対象になりません。)またお支払の対象となる放射線治療を複数回受けた場合は、支払対象となった最後の受領から60日以内の受領は対象となりません。 *2 1入院の原因となった疾病が、がん、心疾患(高血圧性心疾患は含まれません)、脳血管疾患の場合は730日。 *3 公的医療保険制度の法律に定める評価療養のうち、厚生労働大臣が定める先進医療(厚生労働大臣が先進医療ごとに定める施設基準に適合する病院等で行われるもの)をいいます。ただし、療養をうけた時点で公的医療保険制度の給付の対象となっていた場合等は、先進医療とはいいません。また、公的医療保険制度に基づき給付の対象となる費用や、技術料以外の自己負担となる費用等は、先進医療給付金の対象となりません。 *4 最長90歳まで自動更新が可能です。更新後保険料は、更新時の被保険者の年齢および保険料率によって計算しますので、更新前の保険料と異なります。 *5 上皮内新生物は対象になりません。 *6 悪性新生物については、責任開始日からその日を含めて90日を経過する日までを不担保とし、不担保期間終了まで(責任開始前を含みます。)に悪性新生物に罹患した場合は、保険料の払込免除は致しません。この場合、不担保期間終了後に新たに悪性新生物と診断されても、保険料の免除は致しません。悪性新生物の診断確定は、病理組織学的所見によってなされる必要があります。ただし、病理学的所見が得られない場合はその他の所見を認めることがあります。 *7 「心疾患」には高血圧性心疾患は含まれません。 ●このご案内は商品の概要をご説明しています。詳細につきましては、パンフレット・重要事項説明書(契約概要/注意喚起情報)・ご契約のしおり/約款を必ずご覧ください。

アクサ生命

特長

日帰り入院から一時金をお支払いします。
公的医療保険制度の対象*1となっている約1,000種類の手術等を基本給付金額の最高50倍保障します。

- スマート・ケア:3大疾病保険料払込免除特則付医療治療保険(無解約払いもどし金型)Ⅲ型
基本給付金額/特約基本給付金額 5,000円 保険期間/保険料払込期間:終身

基本保障	入院	入院治療一時金 病気やケガにより入院したとき	1回の入院につき1回限度、 通算50回限度	基本給付金額×10 1回につき 5万円
	入院	集中治療給付金 集中治療室(ICU)管理を受けたとき	入院治療一時金が支払われる 1回の入院につき1回限度	基本給付金額×50 1回につき 25万円
	手術	手術給付金 約1,000種類の手術等*2を受けたとき	お支払回数無制限 ※骨髄幹細胞の採取術(骨髄ドナー提供)およびアクサ生命所定の特定不妊治療は1回限度	基本給付金額×50・20・10・5 手術等の種類に応じて1回につき 25万円・10万円・5万円・2.5万円
	放射線治療	放射線治療給付金 放射線治療を受けたとき	60日に1回限度	基本給付金額×10 1回につき 5万円
オプション	3大疾病保険料払込免除特則		以下の場合、その後の保険料のお払込みは不要です。 [ガンの場合] 診断確定されたとき*3(上皮内ガンは除きます。) [急性心筋梗塞・脳卒中の場合] 手術を受けたとき、または継続5日以上入院したとき	
	通院支援	通院支援一時金*4 退院したとき、外来で手術を受けたとき	お支払回数無制限 ①1日以上入院(日帰り入院を含む)をし、生存して退院したとき ②外来で主契約の手術給付金が支払われる手術を受けたとき ※骨髄幹細胞の採取術(骨髄ドナー提供)およびアクサ生命所定の特定不妊治療は除きます。*5	1回の入院 または手術につき 特約基本給付金額×5 2.5万円 ----- ①の入院が継続して 30日以上するとき 1回の入院につき 特約基本給付金額×10 5万円
	先進医療	先進医療給付金 先進医療*6による療養を受けたとき	1回の療養につき1,000万円限度、 通算2,000万円限度	1回の療養につき 先進医療にかかる 技術料と同額*7
	先進医療	先進医療一時金 先進医療給付金が支払われる療養を受けたとき	—	1回の療養につき 15万円

※一時金などのお支払いにはアクサ生命所定の条件があります。詳しくは「重要事項説明書」「ご契約のしおり・約款」を必ずご覧ください。

● 月払保険料例 [団体取扱] 上記プランの場合

2023年9月現在

ご契約日の満年齢	20歳	30歳	40歳	50歳
男性	1,709円	2,191円	2,936円	4,589円
女性	1,981円	2,364円	2,689円	3,668円

※ 満0歳から80歳までの方がお申込みいただけます。上記の保険料は取扱範囲のうち一部のみを表示しています。記載以外のお取り扱いについては、お問い合わせください。
※ 上記の保険料は、3大疾病保険料払込免除特則が付加されている保険料です。また、先進医療給付特約(12)、通院支援特約(退院・外来手術時給付型)の保険料が含まれています。

⊕ 特則や特約を付加することで入院給付等の保障を充実させることができます!

入院給付特則(A型)

重症化予防一時金・見舞金特約

3大疾病一時金特約

女性疾病入院・特定手術給付特約

など

*1 一部、お支払い対象外となる手術があります。 *2 アクサ生命所定の手術、骨髄移植術、骨髄幹細胞の採取術および特定不妊治療がお支払い対象となります。
*3 乳ガンについては、保障の開始(責任開始日)から90日以内に診断確定された場合はお払込みを免除しません。 *4 お支払事由が同一の日に重複して生じた場合には、給付倍率の高いいずれか一方について通院支援一時金をお支払いします。 *5 公的医療保険制度の対象となる不妊治療は、お支払いの対象となる場合があります。
*6 先進医療について、お支払いの対象となる医療行為や医療機関の範囲には制限があります。また、先進医療の種類およびその取扱保険医療機関は適宜見直されるため、療養を受けた時点で先進医療でなくなっている場合、この特約からのお支払いはありません。 *7 公的助成などにより自己負担額が発生しない場合など、先進医療にかかる技術料が「0」となる場合は、この特約からのお支払いはありません。 ※一時金などのお支払いにはアクサ生命所定の条件があります。また、このご案内は商品の概要を説明しています。ご契約の際には「パンフレット」「重要事項説明書(契約概要)」「重要事項説明書(契約概要)」「ご契約のしおり・約款」を必ずご覧ください。

特長

公的医療保険制度の対象となる所定のがん治療を受けられたとき、**治療を受けた月ごとに給付金をお受け取りいただけます。**
また、所定の患者申出療養・自由診療等を受けられたとき、**通算1億円を限度に保障する特約(がん特定治療保障特約)がおすすめです。**

●がん治療保険(無解約返戻金型)[無配当]

がん特定治療保障特約(保険期間・保険料払込期間:5年 更新型^{*1})、がん診断特約、がん入院特約、がん通院特約
保険期間・保険料払込期間:終身

基本保障	手術・放射線治療 給付金 抗がん剤治療・緩和療養 給付金 公的医療保険制度の対象となるがんの3大治療(手術・放射線治療・抗がん剤治療)や所定の緩和療養を受けられたとき	お支払事由に該当した月ごと ^{*2, *3, *4}	給付金月額 10万円 手術・放射線治療給付金はお支払月数無制限 抗がん剤治療・緩和療養給付金は通算60か月まで
	がん特定治療保障特約 特定治療 給付金 がん治療のため、患者申出療養や評価療養(先進医療除く)、または対象病院で所定の自由診療を受けられたとき	通算1億円限度	診療にかかわる費用と同額 「患者申出療養」「評価療養」「自由診療」についてはパンフレットでご確認ください。 次の費用は給付金のお支払い対象になりません。 ・患者申出療養または評価療養の場合は、公的医療保険制度による保険給付がなされるべき費用 ・選定療養にかかわる費用(差額ベッド代等をいいます。)および先進医療にかかわる技術料 ・遺伝子パネル検査にかかわる費用
オプション	がん診断特約 診断 給付金 初めてがん(悪性新生物・上皮内新生物)と診断確定されたとき また、がん(悪性新生物)が再発・転移したとき	回数無制限 2年に1回を限度 [*] 上皮内新生物に対する診断給付金 お支払いは保険期間を通じて1回限り	50万円
	がん入院特約 入院 給付金 がん治療のため、入院をされたとき	支払日数無制限	1日につき 10,000円
	がん通院特約 通院 給付金 がん治療のため、所定の期間中 [*] に通院をされたとき	支払日数無制限 [*] 所定の期間中とは、主契約のお支払事由に該当した日の属する月の前々月の初日からお支払事由に該当した日の属する月の1年後の応当月の末日までをいいます。	1日につき 10,000円

●月払保険料例[団体扱A]

2023年9月現在

ご契約日の満年齢	20歳	30歳	40歳	50歳
男性	3,452円	4,187円	5,304円	7,463円
女性	3,436円	3,876円	4,346円	4,987円

特約を付加することで保障を強化できます!

保険料払込免除^{*5}

悪性新生物保険料払込免除特約

先進医療給付金

がん先進医療特約

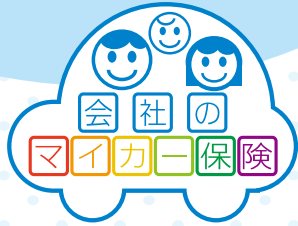
悪性新生物初回診断保険金

悪性新生物初回診断特約

◎保険期間の始期からその日を含めて90日を経過した日の翌日を責任開始期とします。 ◎被保険者が責任開始期の前日までにがんと診断確定された場合は保険契約者・被保険者・給付受取人がその事実を知っているといないに関わらず、ご契約は無効となり、給付金をお支払することはできません。 ●この商品には、死亡または高度障害に対する保険金はありません。(被保険者の死亡時に解約返戻金があるときは、解約返戻金と同額の返戻金をお支払します。) ●この商品の解約返戻金は、まったくないか、あってもお支払保険料の合計額に比べ、ごくわずかな額となります。 ●給付金をお支払できない場合があります。詳細は「ご契約のしおり・約款」を必ずご覧ください。 ●このご案内は商品の概要をご説明しています。詳細につきましては、パンフレット・重要事項説明書(契約概要/注意喚起情報)・ご契約のしおり/約款を必ずご覧ください。 ※1 最長90歳まで自動更新が可能です。更新後保険料は、更新時の被保険者の年齢および保険料率によって計算しますので、更新前の保険料と異なります。 ※2 手術・放射線治療給付金のお支払対象となる治療を同一の月に複数回受けたときでも、手術・放射線治療給付金は重複してお支払いしません。 ※3 抗がん剤治療・緩和療養給付金のお支払対象となる治療や療養を同一の月に複数回受けたときでも、抗がん剤治療・緩和療養給付金は重複してお支払いしません。 ※4 同一の月に手術・放射線治療給付金および抗がん剤治療・緩和療養給付金のお支払事由に該当した場合には、手術・放射線治療給付金のみをお支払いし、抗がん剤治療・緩和療養給付金はお支払いしません。 ※5 がん(悪性新生物)と診断確定^{*6}されたとき、将来の保険料はいただきません。(上皮内新生物は対象外です。) ※6 がんの診断確定は、病理組織学的所見により医師によってなされている必要があります。ただし、病理組織学的所見が得られない場合、その他の所見を認めることがあります。 ※7 2回目以降の診断給付金は、前回の診断給付金のお支払事由に該当した日からその日を含めて2年経過後にお支払事由に該当した場合に限り、お支払します。

会社のマイカー保険

のご紹介です。



3つの特徴

- ✓ グループ会社で便利 …… **84%**
- ✓ 連絡しやすい …… **76%**
- ✓ 対応の早さ …… **71%**

弊社が18年3月に1,368名の回答を基に集計した結果



車購入時には
三菱電機保険サービスに
相談しましょう

スマートフォンでの
かんたん見積りは
こちら

おトクな保険料
東京海上日動の
自動車保険が **30%割引!**

(保険料例) ホンダ CR-V車両保険(一般)
がついても

年間保険料 **31,210円!**

(2023年11月現在)※保険料は一例です。 ※1

※東京海上日動「トータルアシスト自動車保険」サイトへ

■「会社のマイカー保険」は、東京海上日動、「トータルアシスト自動車保険(総合自動車保険)」、「TAP(一般自動車保険)」の三菱電機グループ用販売タイプのベトナムネームです。
※1 上記の総合自動車保険の保険料例 / 【ご契約条件】保険料算出基準日:2023年11月1日時点(2024年1月以降の保険料については代理店へご照会ください。)、ご契約期間:1年間、ノンフリート等級:20等級(63%割引)、事故有係数適用期間0年、お車の用途車種:自家用普通乗用車、車名:CR-V、型式:RT5(車両8、対人5、対物7、傷害7)、初度登録年月:2019年10月、お車の使用目的:日常・レジャー使用、年齢条件:35歳以上補償(記名被保険者年齢区分40歳以上50歳未満)、記名被保険者の免許証の種類(色):ゴールド免許、対人賠償:無制限、対物賠償:無制限、人身傷害:3,000万円(傷害一時費用不担保特約)、車両保険金額:315万円(一般条件、免責金額1回目10万円、2回目以降10万円)、レンタカー費用等不担保特約、運転者本人限定特約、新車割引適用、Web証券割引、払込方法:一時払

団体扱 住まいの保険

大口団体扱割引
15%適用!

一般契約 1年契約月払
年間 **31,080円**
(月々2,590円)

団体扱契約 1年契約月払
年間 **25,080円**
(月々2,090円)

年間 **6,000円割安**
(月々500円)



保険料は給与から自動引去りのため手続きも便利です! ご退職後も大口団体扱割引を継続できます!

【ご契約条件】保険料算出基準日:2023年11月1日時点 ●物件種別:専用住宅●建物の所在地:神奈川県横浜市●建物の構造:H構造(木造建物)●建築年月:2013年6月●補償タイプ:スタンダードタイプ*1 ●補償内容(支払限度額(保険金額)等):建物2,000万円、免責金額0円 臨時費用補償特約セット・水災初期費用補償特約セット●ご契約条件は一例です。ご契約内容によって保険料は異なります。
*1 スタンダードタイプでは、火災リスク、風災リスク、水災リスク、盗難・水漏れ等リスクを補償します。

上記は、戸建ての建物を契約された場合の保険料例ですが、賃貸の場合も一般契約より割安となります!

- このチラシは医療保険・がん保険・自動車保険・住まいの保険の概要についてご紹介したものです。それぞれの保障(補償)内容、保険料等の詳細のご確認及びご加入にあたっては、必ず「パンフレット」「重要事項説明書」「契約概要」「注意喚起情報」などをよくお読みください。ご不明な点等がある場合には、三菱電機保険サービスまでお問い合わせください。
 - 記載の保険料・保障(補償)内容などは2023年11月1日現在(但しアフラックは9月現在)のものになります。
 - 自動車保険における三菱電機グループの団体扱割引率30%は、2023年11月1日から2024年10月31日までの始期契約に適用されます。住まいの保険における三菱電機グループの大口団体扱割引15%は2023年8月1日から2024年7月31日までの保険期間の始期日の契約に適用されます。住まいの保険の割引率は団体の契約件数により毎年見直されます(大口団体扱割引は地震保険には適用されません。)。自動車保険の割引率は団体の損害率等により毎年見直されます。記載の割引適用期間以降の割引率については取扱代理店までお問い合わせください。なお、団体扱割引の安定運用のため、事故発生頻度の多い方などにつきましては、ご継続にあたりご契約条件に一部制限をさせていただきます。
- 団体扱の対象となる方の範囲や団体扱特約失効時の取扱いについては、代理店までお問い合わせください。

募集(取扱)代理店:三菱電機保険サービス株式会社 (〒100-0005 東京都千代田区丸の内3-1-1 Tel 03-5219-5550(代表))		
引受保険会社	●東京海上日動火災保険株式会社	〒100-8050 東京都千代田区大手町2-6-4 常盤橋タワー
	●東京海上日動あんしん生命保険株式会社	〒100-0005 東京都千代田区丸の内1-6-5
	●アフラック 広域法人営業部	〒100-0005 東京都千代田区丸の内1-6-1 丸の内センタービル19階 Tel 03-6374-1425
	●アクサ生命保険株式会社	〒108-8020 東京都港区白金1-17-3 Tel 03-6737-7777(代表)